

Forma y función

El trabajo de diseño preliminar está centrado en la función de los distintos programas del edificio, garantizando que el tamaño, la adyacencia y la fluidez entre los espacios cumplan con las necesidades de los usuarios. Trabajar en modelos en escala de grises ayuda al equipo de diseño a enfocarse en la forma del edificio, el sentido de los espacios, los efectos de la iluminación natural y la visibilidad.



Servicios para los jóvenes



Área de trabajo de las colecciones y del personal



Sala de la Comunidad



Modelos de masa preliminares de la esquina noreste (arriba), entrada oeste (abajo)

50% del Diseño Esquemático

A mediados de julio, el equipo de arquitectura e ingeniería (A&E) presentó el paquete del 50% del Diseño Esquemático a la Ciudad. Se trata de la primera presentación de un hito que incluye el conjunto inicial de planos preliminares del lugar y del edificio, las secciones y la masa del edificio, las conexiones de los servicios públicos, los sistemas estructurales, los estudios de funcionalidad del aparcamiento y el análisis mecánico, eléctrico, de la cocina y de la señalización.

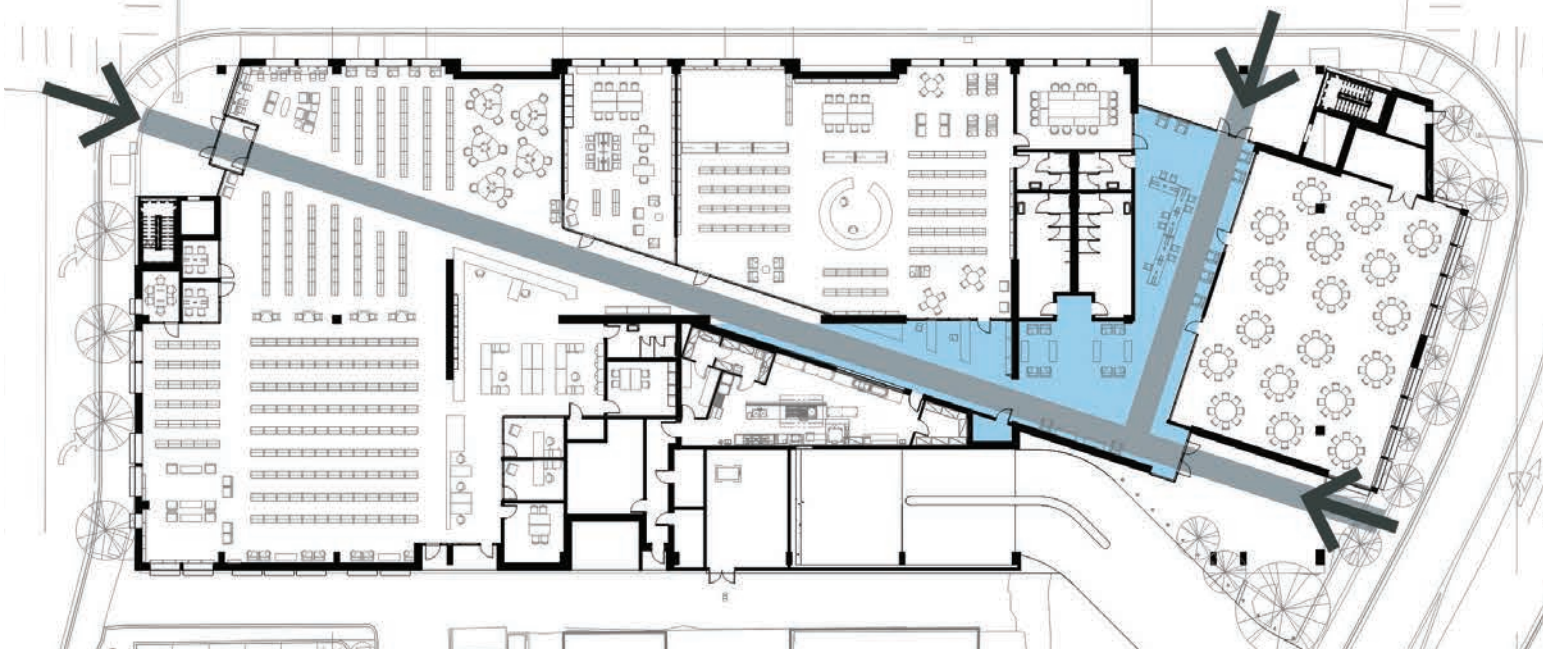


Diagrama de flujo preliminar

El mes en curso

Uno de los temas centrales de este mes son las estrategias de reducción de carbono. ¿Qué es el carbono incorporado y por qué nos interesa reducirlo en el diseño de edificios?

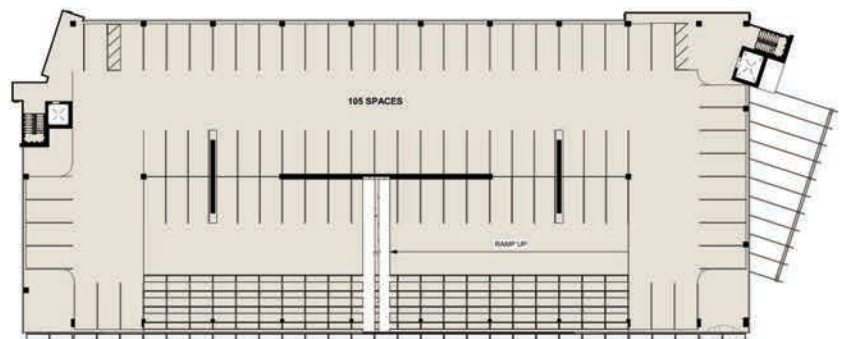
El carbono es uno de los elementos más comunes en el planeta tierra y se encuentra en casi todos los productos que se fabrican. Sin embargo, cuando el carbono se quema, generalmente en forma de combustibles fósiles, produce monóxido de carbono (CO) y dióxido de carbono (CO₂), que contribuyen al calentamiento global que está causando el cambio climático. Los edificios contribuyen al 40% del Potencial de Calentamiento Global (GWP) a nivel mundial.

Nuestro objetivo es reducir la cantidad de carbono incorporado en los productos que utilizamos. Esto incluye todo el carbono quemado en la fabricación, el transporte, la instalación y la demolición final de la reutilización y/o el reciclaje de los materiales (ciclo de vida total).

Debido a que el concreto constituye una gran parte de este proyecto, y tiene un alto contenido de carbono incorporado, buscaremos nuevos tipos de mezclas que reduzcan la energía utilizada durante la fabricación, y que incluso retengan parte del carbono utilizado durante su elaboración dentro del propio concreto.

Actividades de julio de 2021.

- Reuniones semanales con el propietario
- Proyecto del informe de investigación geotécnica
- Estudio del sitio
- Estudio preliminar de la línea de demarcación
- Análisis del inventario de espacios comunitarios de la ciudad
- Estudios preliminares de iluminación natural
- Registro de casa pasiva con PHIUS
- Análisis de la línea base de carbono del proyecto
- Reunión previa a la solicitud con planificación
- Presentación del 50% del diseño esquemático (19 de julio)
- Apoyo a la financiación de la subvención RAISE y vídeos de recaudación de fondos
- Revisión de estrategias alternativas de generación de energía en el lugar
- Comentarios de la revisión del 50% del diseño esquemático (SD) por parte del propietario



Planificación de la funcionalidad del aparcamiento

HKP Architects

204 W Montgomery Street, Mount Vernon, WA 98273 (360) 336-2155